

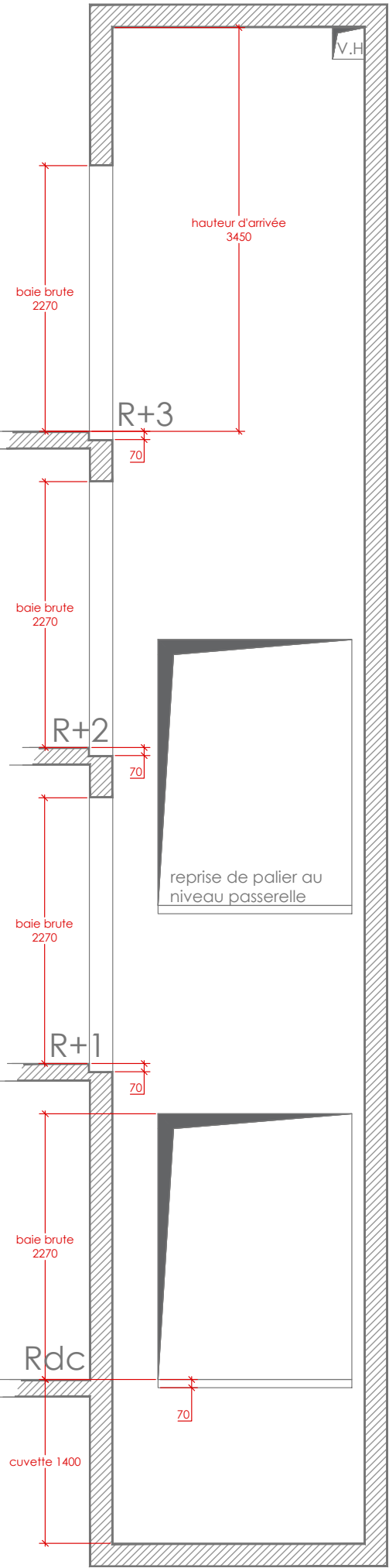
Plans d'exécution, notes de calcul, études de détail

Les plans de ce dossier ne sont fournis qu'à titre indicatif.  
Ils devront faire l'objet d'études d'exécutions (EXE) soumises au VISA du Maître d'Oeuvre.

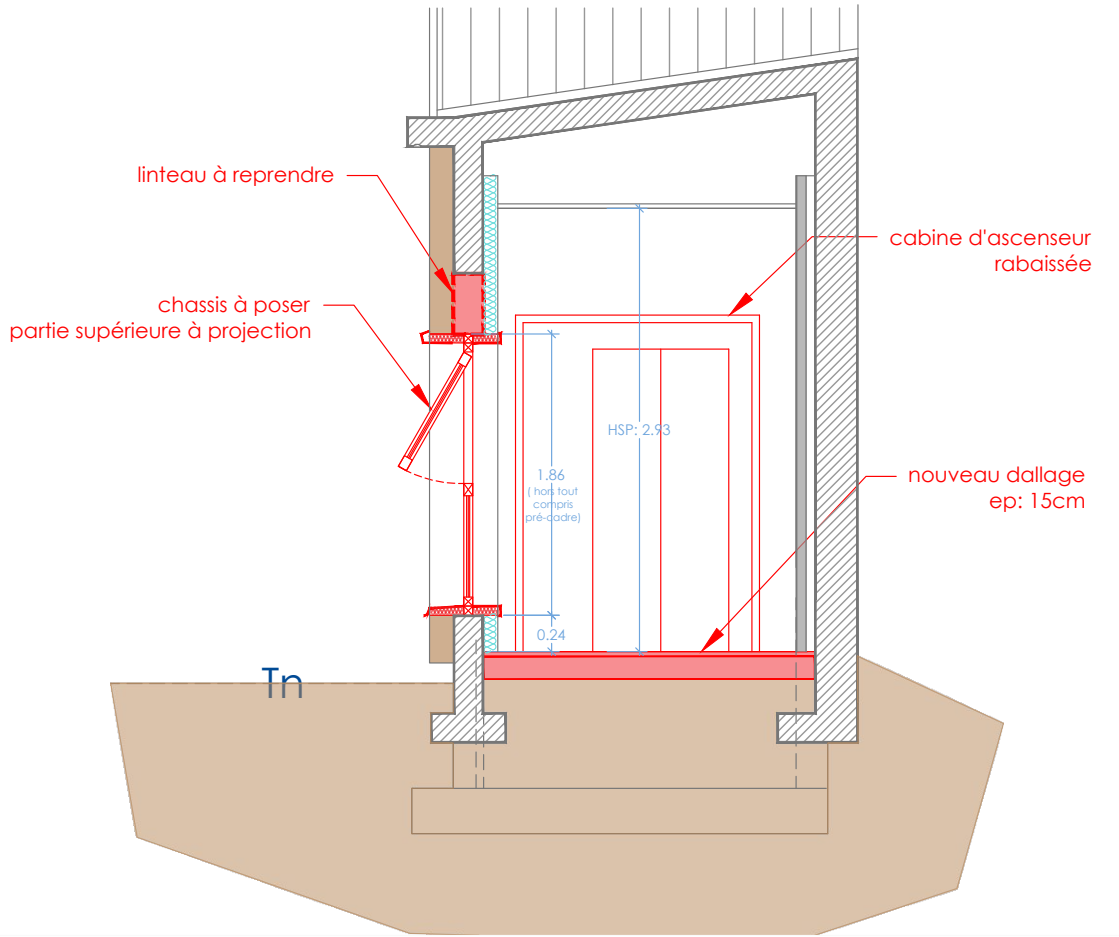
Documents à fournir avant exécution:

Il est précisé que tous les plans particuliers, notes de calculs, plans d'atelier et de chantier autres que ceux constituant le dossier de marché sont dus par les entreprises.  
Les métrés pouvant être indiqués au quantitatif joint ne sont donnés qu'à titre indicatif et il est du devoir de l'entreprise de confirmer et mettre à jour , le cas échéant, les quantités données afin d'assurer la viabilité de son offre.  
Avant la mise en route et au cours de travaux , l'entrepreneur devra appeler l'attention du Maître d'Oeuvre sur les inconvénients, les vices ou malfaçons normalement décelables par un homme de l'art qui pourraient résulter des omissions ou erreurs qu'il est amené à constater dans les documents qui lui ont été remis ou dans les ordres qu'il a reçus. Dans tous les cas, aucune modification du projet ne se fera sans l'accord du Maître d'Oeuvre.

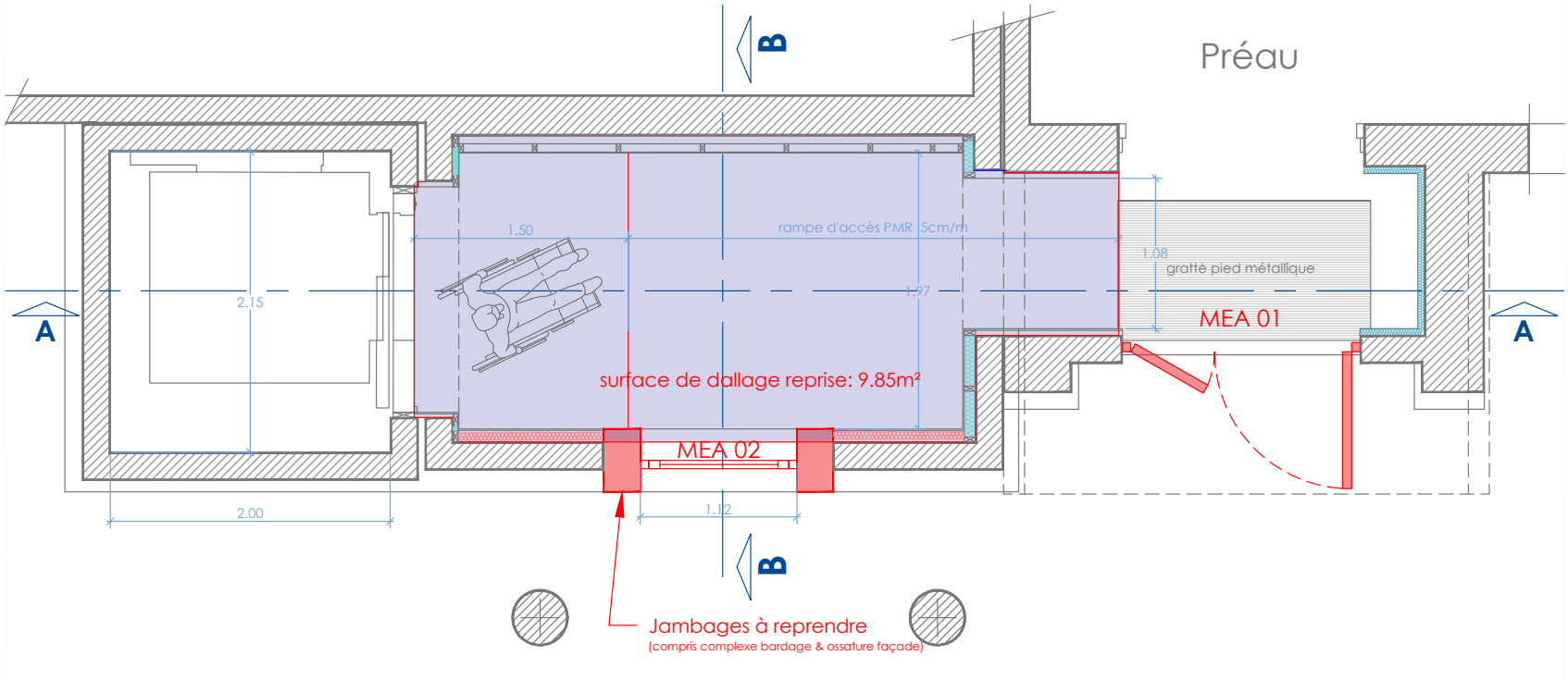
Elévation tour d'ascenseur



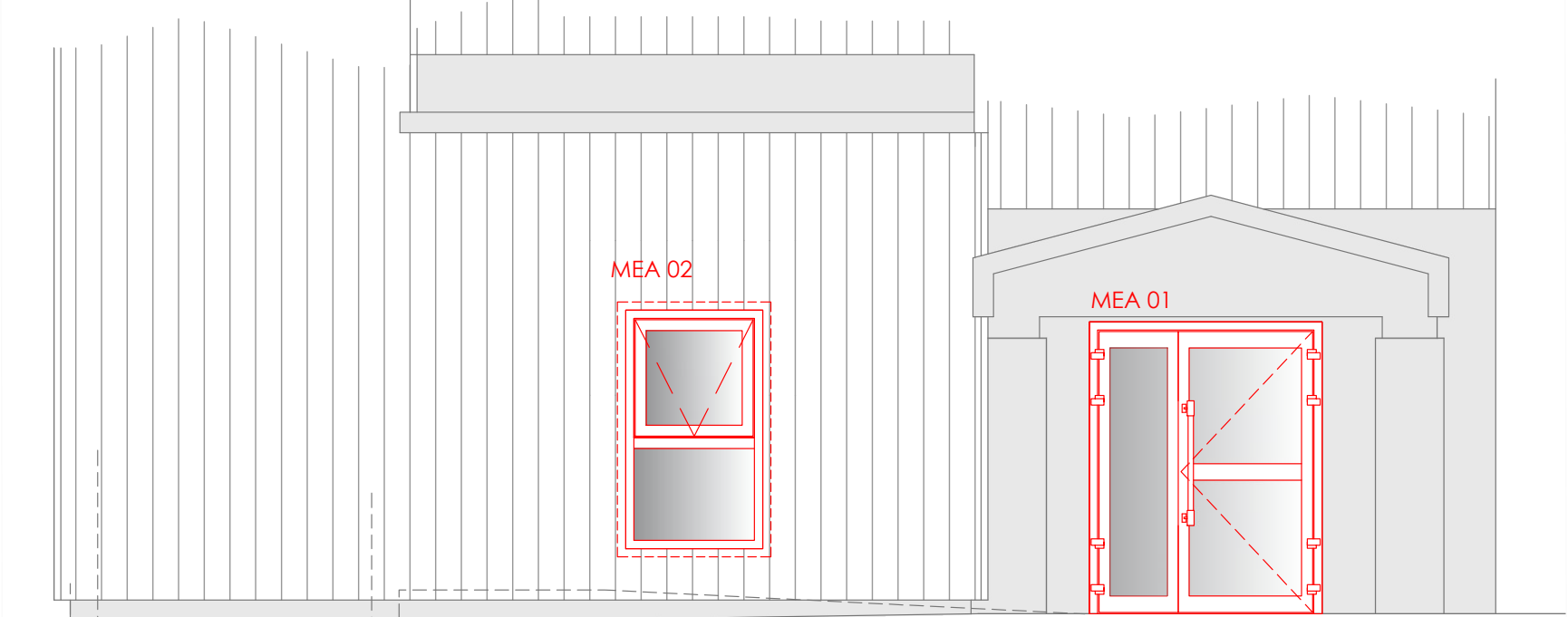
COUPE B-B SUR EXISTANT



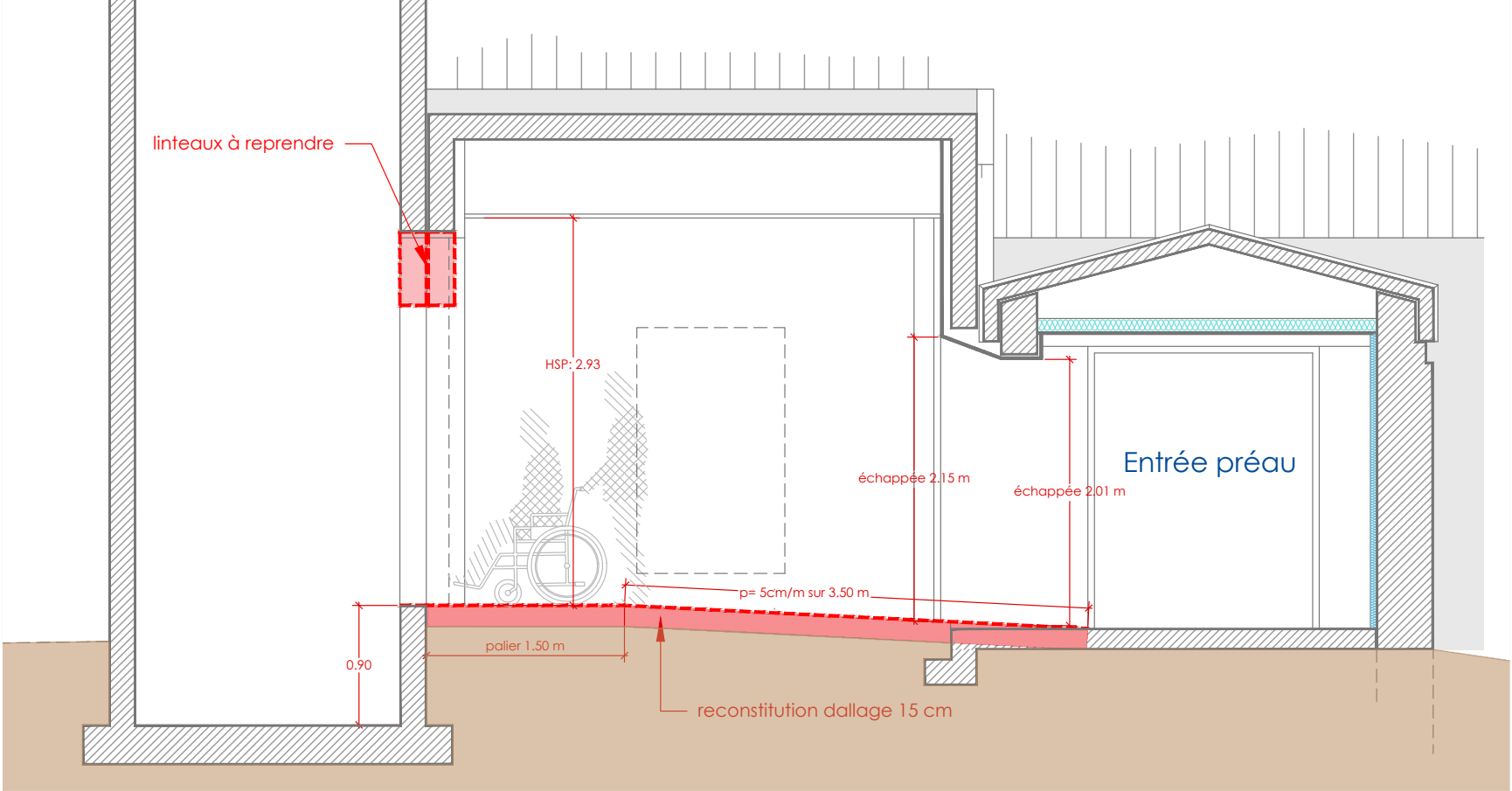
VUE EN PLAN DU PROJET



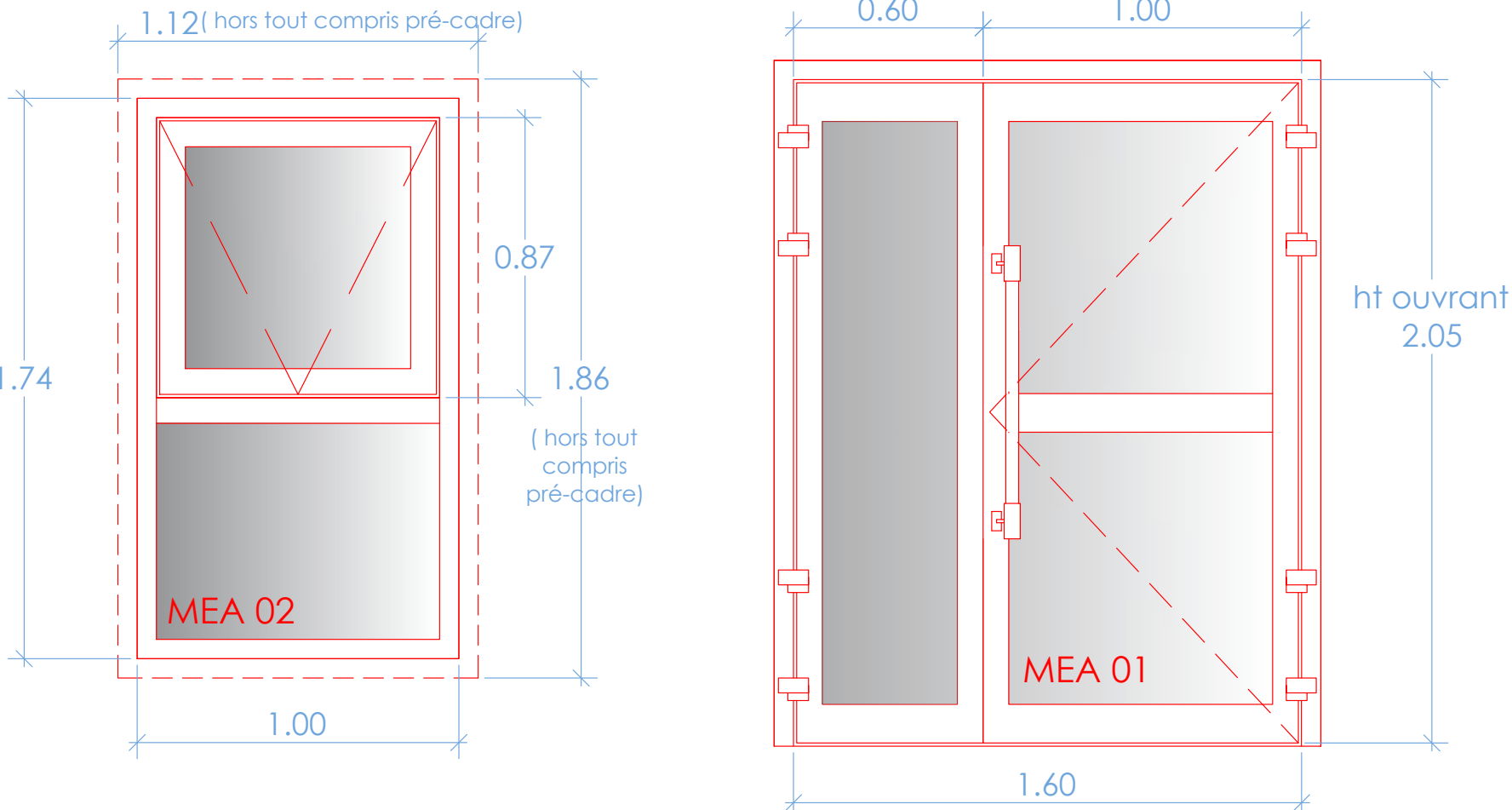
Elévation - façade modifiée



PROJET - COUPE LONGITUDINALE A-A



Nomenclature des menuiseries



**Lycée d'Etat Emile Letournel**  
Remplacement de l'ascenseur principal & mise aux normes de l'accès P.M.R

Projet - Vue en plan & coupes

Echelles 1/50 & 1/20

Avril 2024

Nota : la MEA 02 prendra en compte dans sa conception (par pré-cadre La mise en oeuvre en retour interne d'une isolation périphérique